

## MODELLO NWT-800







### Caratteristiche tecniche:

- ✓ Capacità produttiva sino a circa **1600/2000 kg** complessivi in base al prodotto e circa **800/1000 kg** per le erbe
- ✓ Temperatura minima di disidratazione dell'aria: - 25 + 15°C
- ✓ Dimensioni esterne unità frigorigena : (lpxxa) mm 1700x2700x2140
- ✓ A questa macchina vengono abbinati n° 2 vani di carico:
  - ✓ Vano 1: (lpxh) mm 2000x2080x1930
  - ✓ Vano 2: (lpxh) mm 2000x2080x1930
  - ✓ Dimensioni utili ciascun vano di carico: (lpxh) mm 1840x1610x1470
  - ✓ All'interno ciascun vano di carico è rivestito interamente in acciaio inox
  - ✓ Sono dotati di ripiani e divisori (optional) per contenere 312 cassette (156 cassette per ciascun vano) aventi dimensioni cadauna pari a mm 600 x 400 x 70

- ✓ Alimentazione 380 Vac trifase 50Hz 3P+N+T 63A  
Potenza installata 28,0 KW (circa 15KW con l'utilizzo di un solo vano di carico)  
Assorbimento orario Medio 20,0 kWh (circa 11 kWh con l'utilizzo di un solo vano di carico)
- ✓ Sistema a serrande per l'utilizzo a singolo vano di carico (consumo energetico ridotto) oppure entrambi contemporaneamente
- ✓ PLC e monitor touch screen Schneider inclusi
- ✓ Capacità media di estrazione liquidi: circa 47 litri/h; circa 850 litri in 24 ore
- ✓ Risparmio energetico maggiore del 70 %, rispetto agli essiccatori professionali tradizionali



## BILANCE INTEGRATE CON DISPLAY (OPZIONALE)

### Mod. 200/400/800

#### 4/6 Bilance di pesatura integrate



### Mod. 35/100

- Sistema in acciaio inox munito di 4 celle di carico con piedini (6 celle nel modello 800), posizionate al di sotto del basamento.
- Tale sistema offre la comodità di essere parte integrante dell' essiccatore, viene gestito direttamente tramite il monitor touch screen del PLC oppure dal display esterno nel caso degli essiccatori modello NWT35 e modello NWT100 .
- Tale sistema viene fornito con comando a display e software di pesatura per una semplice gestione del peso iniziale, attuale e finale degli alimenti. Al raggiungimento del calo peso percentuale desiderato, il sistema arresta automaticamente la deumidificazione.

## PLC E MONITOR TOUCH SCREEN SHNEIDER:

(di serie a partire da NWT-200 – opzionale per NWT100)

✓ Ricette di essiccazione personalizzabili

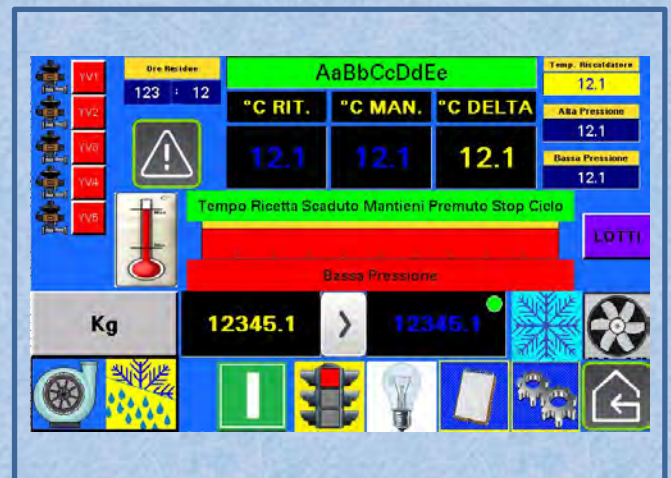
✓ Software multilingua per la gestione completa del ciclo di essiccazione in funzione dell' alimento inserito



Italiano	
Erbe	
Durata ciclo ORE	100
Delta T Mod.vent	15
Set T. Ing. Deum.1	35
Ore Ritardo D2	8
Set Temp IN D2	40
Delta Temp Fine C	-5
Tempo Delta	600

NUOVA RICETTA

✓ Monitoraggio in tempo reale di tutti i parametri utili al ciclo di essiccazione





**PREDISPOSIZIONE TELEASSISTENZA E TELECONTROLLO REMOTO/A DISTANZA tramite Smartphone e Tablet: (NECESSARI PLC E MONITOR TOUCH SCREEN):**



- ✓ Compatibile con Sistemi Android ed Ios
- ✓ Avviamento/Arresto ciclo di deumidificazione
- ✓ Creazione e Personalizzazione Ricette di Essiccazione
- ✓ Monitoraggio Parametri operativi

Per il funzionamento, l' essiccatore dovrà essere connesso alla rete internet cablata(Lan) oppure Wireless (Wifi)

Compatibile con modelli di Essiccatore dotati di PLC e Monitor Touch Screen

**PREDISPOSIZIONE INDUSTRIA 4.0**

**(NECESSARI PLC E MONITOR TOUCH SCREEN )**



- ✓ Realizzazione
- ✓ Implementazione
- ✓ Acquisizione + Registrazione tramite Vostro PC in rete cablata, delle variabili di Temperatura nell' unità di tempo
- ✓ Variazione Setting Ciclo via PC remoto
- ✓ Interfacciamento protocollo di comunicazione tipo OPC-UA

N.B. Le variabili necessarie allo scambio dei dati, dovranno necessariamente essere integrate con il sistema gestionale proprio del cliente)

## SISTEMA INTEGRATO DI SANIFICAZIONE AD IONI

### ✓ Direttamente integrato nell'essiccatore



✓ non produce sostanze o particelle dannose per la presenza umana

✓ sistema di ionizzazione ad elevata intensità di carica capace di neutralizzare in modo molto efficace i composti organici volatili (VOC) aerodispersi e una vasta gamma di patogeni, funghi, virus, acari e batteri

✓ elimina attivamente anche le particelle ed i composti più piccoli e pericolosi

✓ aggredisce le sostanze da neutralizzare rendendole inoffensive

✓ abbatte gli odori presenti negli ambienti

✓ consuma meno di una lampadina ad incandescenza

✓ **Batteri:** [Escherichia coli](#) , [Legionella](#) , [Mycobacterium](#) , [Fecal streptococcus](#)

✓ **Virus** [Poliovirus type-1](#) , [Human rotavirus](#) , [Enteric virus](#)

✓ **Funghi** [Aspergillus niger](#) , [Penicillum](#) , [Cladosporium](#) , [Candida parapsilosis](#) ,  
[Candida tropicalis](#) , [Botrytis cinerea](#)

✓ **Insetti** [Acarus siro](#) , [Tyrophagus casei](#) , [Tyrophagus putrescentiae](#)



### CARATTERISTICHE TECNICHE

- > Dimensioni: 20 cm x 17,5 cm x 12,7 cm
- > Peso: 2 Kg
- > Alimentazione elettrica: 220 V 50 Hz
- > Potenza installata: 2 Watt
- > Volume trattato: fino a 4 m<sup>3</sup>



## RAPPORTO DI PROVA

### Determinazioni microbiologiche per verifica processo di essiccazione

#### Descrizione del materiale: FRAGOLE ESSICcate

	PARAMETRO	UNITA' DI MISURA	RISULTATO	METODO DI PROVA
Non trattate	Microrganismi a 30°C	UFC/g	370	UNI EN ISO 4833:2004
Trattamento 24 ore	Microrganismi a 30°C	UFC/g	140	UNI EN ISO 4833:2004

#### Descrizione del materiale: ZUCCHINE ESSICcate

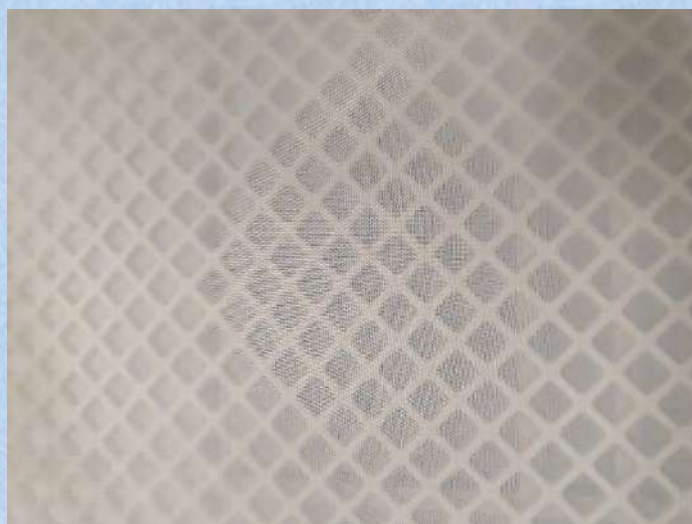
	PARAMETRO	UNITA' DI MISURA	RISULTATO	METODO DI PROVA
Non trattate	Microrganismi a 30°C	UFC/g	430	UNI EN ISO 4833:2004
Trattamento 12 ore	Microrganismi a 30°C	UFC/g	280	UNI EN ISO 4833:2004
Trattamento 24 ore	Microrganismi a 30°C	UFC/g	150	UNI EN ISO 4833:2004



## STUOIA POLIESTERE MONOFILO 54 MICRON

(per prodotti semiliquidi, creme, farine)

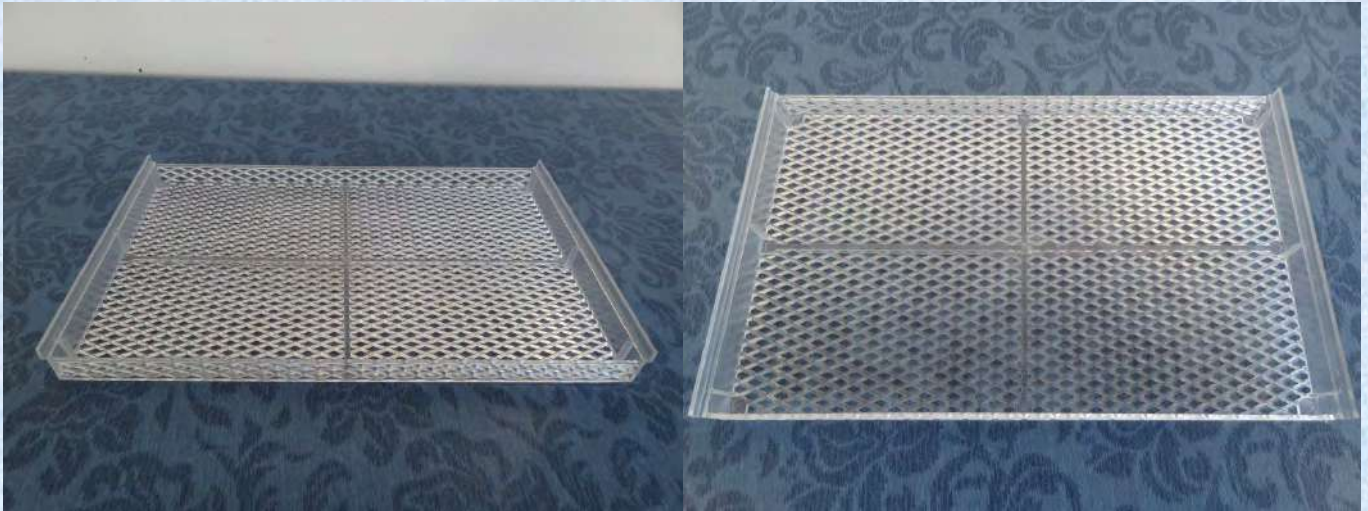
- Rivestimento superficie di fondo e laterale interna della cassetta
- Bordi cuciti mediante filamento di cotone
- Necessaria n. 1 stuoia per ciascuna cassetta  
mm 675x475



CASSETTINE

per modello NWT5:

Cassettine mm 290x180x18



per modello NWT-35 E SUPERIORI :

Cassettine mm 600x400x70





**RETINE DIVISORIE IN POLIPROPILENE ALIMENTARE PER CASSETTINE :**

**(per separare i vari strati di alimenti, evitando eventuale attaccamento)**

- **per erbe alla rinfusa e polline consigliata n. 1 retina per ciascuna cassetta**
- **per alimenti solidi tagliati consigliate n. 2 retine per ciascuna cassetta**

**mm 280x170 per modello NWT5**

**mm 565x365 per modelli NWT35 e superiori**

